

Frühjahr  
Sommer

2026

Seminare | Tagungen

Reisen

Bildungsurlaub

Digitale Welt



**Sankelmark**

Akademie  
Zentrum



# Herzlich willkommen



Die Akademie Sankelmark wurde 1952 gegründet und ist eine der renommierten Bildungseinrichtungen Schleswig-Holsteins. Der Schwerpunkt ihrer Tätigkeit liegt auf kulturellen und politischen Themen der Region Sønderjylland-Schleswig, des Landes Schleswig-Holstein und der Bundesrepublik Deutschland.



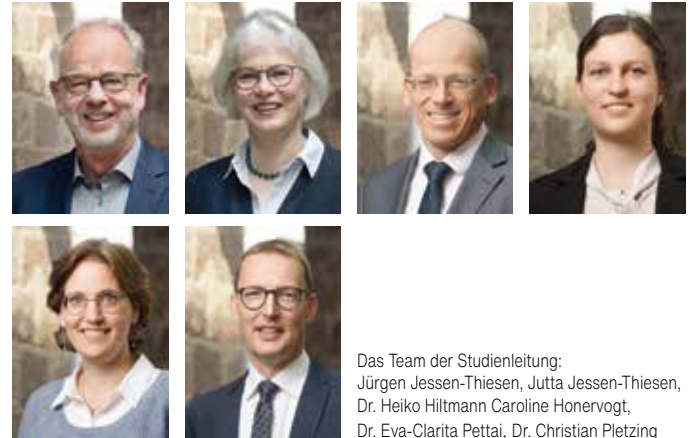
Die Europäische Akademie Schleswig-Holstein, seit 1999 in Sankelmark ansässig, veranstaltet Tagungen und Seminare zu Kultur und Politik Europas. Mit dem Europe Direct Südschleswig macht sie die EU für Bürgerinnen und Bürger transparenter.



Die Academia Baltica, die seit 2011 das Akademiezentrum Sankelmark erweitert, fördert die partnerschaftliche Zusammenarbeit im Ostseeraum mit Veranstaltungen der politischen, historischen und kulturellen Bildung. Im In- und Ausland ist sie eine Schnittstelle zwischen Wissenschaft und Öffentlichkeit.



Das Minderheiten-Kompetenz-Netzwerk Schleswig-Holstein/Süddänemark wurde 2020 in Sankelmark gegründet. Es will das Verständnis für nationale und regionale Minderheiten sowie ihre Sprachen und Kulturen fördern. Das Netzwerk führt Veranstaltungen durch, bei denen Erfahrungen aus dem Verhältnis von Minderheiten und Mehrheiten in Schleswig-Holstein und Süddänemark europaweit vermittelt werden.



Das Team der Studienleitung:  
Jürgen Jessen-Thiesen, Jutta Jessen-Thiesen,  
Dr. Heiko Hiltmann, Caroline Honervogt,  
Dr. Eva-Clarita Pettai, Dr. Christian Pletzing

Liebe Gäste, Freundinnen und Freunde Sankelmarks, nur wer sich ändert, bleibt sich treu. Dieses Motto begleitet uns – im neuen Programm, das Sie nun in frischem Layout in Händen halten, ebenso wie auf unserem Gelände: Der Eingangsbereich vor den Gästehäusern wird neu gestaltet. Dort können Sie künftig verweilen, entspannen, neue Gedanken fassen oder einander begegnen.

Unsere Seminare, Tagungen, Europagespräche und Akademiereisen bieten dafür Fakten und Argumente. Das Programm im Frühjahr und Sommer präsentiert wieder ein anregendes und reichhaltiges Angebot für Sie, um in Sankelmark Bildung zu genießen, Menschen zu treffen und Debatten zu führen.

Das Team des Akademiezentrams Sankelmark heißt Sie herzlich willkommen.

Dr. Christian Pletzing  
Direktor

<b>Seminare &amp; Tagungen</b>	<b>Seite 5</b>
<b>Akademiereisen</b>	<b>Seite 26</b>
<b>Bildungsurlaub</b>	<b>Seite 32</b>
<b>Bildnachweise</b>	<b>Seite 35</b>

Das Halbjahresprogramm gibt Ihnen einen ersten Überblick über die Themen unserer Seminare, Tagungen, Studienreisen und Bildungsurlaube sowie über die voraussichtlichen Kosten.

Für jede Veranstaltung geben wir noch ein detailliertes Programm heraus, das wir Ihnen gerne per E-Mail oder Brief zusenden.

Unser gesamtes Veranstaltungsprogramm, dazu detaillierte Informationen und eine direkte Möglichkeit zur Anmeldung finden Sie auch auf unserer Internetseite [www.sankelmark.de/programm](http://www.sankelmark.de/programm).



Lassen Sie sich vormerken, und Sie erhalten die ausführlichen Einzelprogramme.

Unsere Seminare, Tagungen und Studienreisen sind für alle Interessierten offen.

Unsere Arbeit wird durch das Land Schleswig-Holstein mitfinanziert.



**6. – 8. März 2026** **26-071**



## Herzog Adolf von Schleswig und Holstein (1526 – 1586) und der Beginn des Fürstentums Gottorf

Vor 500 Jahren, am 25. Januar 1526, wurde Herzog Adolf geboren. In Folge der Landesteilung von 1544 avancierte er zum Stammvater der Gottorfer Linie des Hauses Oldenburg. Ruhm erwarb er sich als Söldnerführer, Staatsmann und vor allem als Auftraggeber bedeutender Schlossbauten, die die Renaissance im Lande einführten. Wir widmen uns den herzoglichen Schlössern in Reinbek, Kiel und Husum, aber auch zeitgenössischen Adelssitzen wie Ahrensburg und Hoyerswort.

**Seminar mit Exkursion**

**Leitung: Jörg Memmer**

**Kosten: ca. 315 € im EZ**

**6. – 8. März 2026**

**26-023**



## Nach Corona

Long Covid, nicht verarbeitete Traumata vom Sterben geliebter Verwandter in Einsamkeit, mit Flutterband abgesperrte Spielplätze, Impfgegner, zerbrochene Freundschaften und eine scheinbar völlig unvorbereitete Politik fordern einen Rückblick auf die Corona-Pandemie. Wie können sich Staat und Gesellschaft auf eine ähnliche Pandemie vorbereiten? Was wurde in den europäischen Nachbarländern anders, besser oder schlechter gemacht?

**Leitung: Dr. Kirsten Schulze**

**Kosten: ca. 250 € im EZ**

**7. März 2026**

**26-003**



## Kunst und Künstler in Nordschleswig

Niko Wöhlk und Hans Holtorf, die Künstlergruppe der Eken-sunder Malerkolonie und die Bildteppiche der Scherrebeker Kunstwebeschule – sie stehen für wichtige Strömungen der Kunstgeschichte Nordschleswigs in der ersten Hälfte des 20. Jahrhunderts. Wir stellen die Künstlerinnen und Künstler ebenso wie ihr Werk vor.

Seminar mit der Heimatkundlichen Arbeitsgemeinschaft für Nordschleswig

**Leitung: Gisela Jepsen**

**Kosten: ca. 90 €**

9. – 11. März 2026

26-102



### Mein Tablet. Einführung

Ein Tablet oder iPad bietet viele interessante Funktionen, aber es fordert uns auch: Wie installiere ich Programme (Apps) und wie nutze ich das Tablet, um E-Mails zu empfangen? Sicherheit wird großgeschrieben, auch beim Versenden von E-Mails. Geräte- und Datenschutz machen wir verständlich. Darüber hinaus lernen Sie, wie man mit dem Tablet Filme aus den Mediatheken anschauen kann und wie Sie Ihr Tablet für Ihre Interessengebiete nutzen können.

Leitung: Joachim Schulz

Kosten: 272 € im EZ

13. – 15. März 2026

26-015



### Durchregieren war einmal: Deutschland ein Jahr nach der Bundestagswahl

Mit knapper Mehrheit wurde im Frühjahr 2025 eine neue Große Koalition unter Kanzler Merz gebildet. Unter dem Motto „Verantwortung für Deutschland“ steht die Regierung vor großen Herausforderungen: schwache Umfragewerte, gedrückte Stimmung und wirtschaftliche Unsicherheit. Passt die Stimmung zur tatsächlichen Lage? Wie steht es um Deutschlands Zukunft, Wirtschaft und Außenpolitik?

Leitung: Joachim Bussiek

Kosten: ca. 195 € im EZ

14. – 15. März 2026

26-064



### Kohlenpott und Kulturmetropole – das Ruhrgebiet

Das Ruhrgebiet, einst das Zentrum von Kohle und Stahl und damit der Industrialisierung Deutschlands, hat im vergangenen halben Jahrhundert eine gewaltige Wandlung vollzogen: vom industriellen Kraftzentrum seit dem Kaiserreich über die Krise der Schwerindustrie in den 1960er Jahren zu einem Aufbruch in ein modernes Industriezentrum, vor allem aber auch zu einem europäischen Kulturzentrum. Wir werfen einen Blick auf Geschichte, Kultur und auf das Lebensgefühl im Ruhrgebiet.

Leitung: Frank Lubowitz M. A.

Kosten: ca. 305 € im EZ



20. – 22. März 2026

26-035



### Wie umgehen mit Lärm? Eine Herausforderung für Individuum, Politik und Philosophie

Geräusche und Sinnesreize weiterer Art strömen auf uns ein. Stille finden wir in der Natur; sie inmitten der Zivilisation herzustellen, ist oft mühsam. Geräusche aller Art werden als „Lärm“ oder als „Klang“ wahrgenommen. Sie verursachen als Lärm Irritation. Lärm stört – als zu laut, zu wild, gar als aggressiv. Schutz und Gegenwehr können wir persönlich nur eingeschränkt leisten. Vor allem ist Lärm eine politische Herausforderung. Wie ist sie zu bewältigen?

Philosophie-Seminar

Leitung: PD Dr. Helmut Stubbe da Luz  
und Tanja Trede-Schicker M. A.

Kosten: ca. 280 € im EZ



20. – 22. März 2026

26-037



### „Der Himmel in dir“ – eine Einführung in die Mystik

Neben oder mitten in den offiziellen Religionen gibt es die Mystik, die Herzensreligion, die um das selbstverständliche – und gerade deshalb erstaunliche – Ineinander von Gott und Mensch weiß. Die Meditation gehört zu den „Instrumenten“, zur „Praxis“ dieser Art Religiosität. Unser Seminar erschließt, wie das Meditieren dem Erspüren der mystischen Erfahrung dient, es macht erlebbar, wie sich Meditation und die Sensibilität für diese Erfahrungen gegenseitig vertiefen. Als Anregung für die Reflexion und als Impuls für die Meditationen werden die kurzen Gedichte von Angelus Silesius (Johannes Scheffler, 1624-1677) eingesetzt.

Leitung: Peter Wild

Kosten: ca. 325 € im EZ

23. – 25. März 2026

26-103



### Künstliche Intelligenz im Alltag. Einführungskurs

Was ist künstliche Intelligenz (KI) und wie kann ich sie in Alltag und Beruf nutzen? Ob Spracherkennung, Bilderzeugung, Übersetzungen oder die Recherche und Zusammenfassung von Informationen – unser Kurs gibt einen Einblick in die Welt der künstlichen Intelligenz und zeigt Möglichkeiten auf, wie man sie mit Smartphone oder Tablet im Alltag oder auch im Beruf vielfältig verwenden kann.

Leitung: Joachim Schulz

Kosten: 272 € im EZ

25. – 27. März 2026

26-105



### Mein Handy - Tor zur digitalen Welt. Einführungskurs

Das Handy, sei es mit Android (Google) oder iOS (Apple), wird auch bei älteren Menschen immer beliebter. Es enthält nicht nur viele Funktionen, vor allem fördert es die Kommunikation untereinander per Ton oder Video. Eine Unzahl von Apps (Anwendungen) unterstützt uns im täglichen Leben, entweder beim Einkaufen oder zum Beispiel beim Erstellen von Versandetiketten ohne Drucker.

Leitung: Joachim Schulz

Kosten: 272 € im EZ

27. – 29. März 2026

5-26



### Tschechen, Deutsche und „unsere Deutschen“. Eine Beziehungsgeschichte von 1848 bis 2026

Die tschechisch-deutschen Beziehungen waren seit 1848 von eskalierendem Nationalismus, aber auch von guter Nachbarschaft geprägt. Die tragischen Ereignisse des Zweiten Weltkriegs und seine Folgen bildeten den Tiefpunkt der gegenseitigen Beziehungen. Unser Seminar berichtet jedoch nicht nur von Konflikten, sondern auch von Alltag, Normalität und neuen Chancen im europäischen Miteinander.

Leitung: Dr. Kristina Kaiserová und Dr. Christian Pletzing

Kosten: ca. 210 € im EZ

28. – 30. März 2026

26-033



### Feen in den europäischen Volksmärchen – Märchen, Hintergründe, Bedeutungen

Feen – mal groß und edel, mal klein und koboldhaft. Manchmal kommen sie in Scharen, helfen Menschen oder tauschen heimlich Kinder aus. Eines steht fest: Feen sind mächtige Wesen, die Respekt verdienen. Unser Seminar lädt ein, die faszinierende Vielfalt der Feengestalten in der Volksüberlieferung zu entdecken und die verschiedenen Traditionen kennenzulernen, die in diesen faszinierenden Gestalten zusammenfließen.

Leitung: Sabine Lutkat

Kosten: ca. 270 € im EZ



**30. März – 2. April 2026****26-076**

**„Wer hat dich so geschlagen...?“  
Johannespassion – so anders und anders  
gehört**

„Wer hat dich so geschlagen?“ lässt Johann Sebastian Bach im Choral fragen, und für die Kirche stand über Jahrhunderte die Antwort fest: die Juden. Eine lange christliche Auslegungstradition hat den Passionsweg als Sprungbrett zu unverhohlener, todbringender Judenfeindschaft missbraucht. Wie können wir das heute hören? Wir werden uns dem Leid und der Leidenschaft der Bachschen Musik auf vielfältige Weise und mit einer differenzierten Wahrnehmung nähern.

Leitung: Elisabeth Jöde und Wolfgang Teichert  
Kosten: 395 € im EZ

**10. April 2026, 16.30 Uhr****26-095**

**Lebenswerk Uwe Michelsen – Kunstwerke  
aus verschiedenen Schaffensphasen des  
norddeutschen Künstlers**

Vernissage. Ausstellung vom 10. April bis 15. Juli 2026 im  
Akademiezentrum Sankelmark

**10. – 12. April 2026****26-067**

**Alte Städte: Die Handelsstadt Eckernförde**

Die Stadt an der Eichenbucht gehört zu den alten Städten des Herzogtums zwischen Eider und Königsau. Der Siedlungskern lag ursprünglich nördlich bei Borby, verlagerte sich dann aber auf den Sandwall zwischen Ostsee und Windebyer Noor. Als Transitort zwischen Nord- und Ostsee erlangte die um die Wende zum 14. Jahrhundert zur Stadt erhobene Siedlung einige Bedeutung, bevor sie als Standort der Reederei Otte im Atlantischen Dreieckshandel des 18. Jahrhunderts erblühte. Heute stellt der Fremdenverkehr in der Stadt und ihrem Umland ein wichtiges Wirtschaftselement dar.

Seminar mit Exkursion  
Leitung: Jörg Memmer  
Kosten: ca. 330 € im EZ

**10. – 12. April 2026****8-26**

**Muse oder Macherin? Künstlerinnen vor der  
Leinwand**

Obwohl es immer schon starke Frauen mit außerordentlichem künstlerischem Können gegeben hat, gelang es nur wenigen, in ihrer Zeit berühmt zu werden. Künstlerische Genialität wurde früher nur Männern zugesprochen. Unser Blick gilt deshalb dem Leben und Werk von Künstlerinnen aus dem Kulturkosmos der Weimarer Klassik, den „Malweibern“ aus den Künstlerkolonien, den Impressionistinnen und Frauen wie Galka Scheyer, die als Kunstagentin wesentliche Impulse für die Kunst verantwortete.

Seminar mit Exkursion  
Leitung: Dr. Petra Zühlsdorf-Böhm  
Kosten: ca. 310 € im EZ

**17. – 19. April 2026****26-099**

**Frühling in Sankelmark  
Naturkunde vor Ort**

Im Frühjahr ist die Umgebung der Akademie Sankelmark im Naturschutzgebiet Obere Treenlandschaft besonders schön. Fachleute des Naturschutzvereins erläutern die Entstehung des Schutzgebietes und seine Besonderheiten. Auf einer Wanderung erleben wir die Vielfalt der Natur unmittelbar. Außerdem widmen wir uns den vielen Vögeln, die gerade jetzt ihr Konzert geben. Mit einer vogelkundlichen Führung und Hinweisen zu modernen Erkundungshilfsmitteln vertiefen wir Kenntnisse und Freude am Frühling.

Seminar mit Exkursion  
Leitung: Jutta Jessen-Thiesen  
Kosten: ca. 305 € im EZ

24. – 26. April 2026

26-006



### 500 Jahre Heinrich Rantzau. Staatsmann, Humanist, Mäzen

Heinrich Rantzau war einer der bedeutendsten Adeligen der Herzogtümer Schleswig und Holstein im 16. Jahrhundert. Zum einen war er Statthalter dreier dänischer Könige sowie Diplomat, zum anderen war er führender politischer Kopf der schleswig-holsteinischen Ritterschaft. Über seine Profession als Staatsmann und Politiker hinaus erweitern sich Facetten seiner Persönlichkeit und seines Ansehens durch einen immensen Reichtum, den er durch eine glückliche Heirat noch zu steigern wusste.

Seminar mit Exkursion

Leitung: Jörg Memmer

Kosten: ca. 330 € im EZ

24. – 26. April 2026

17-26



### 40 Jahre Tschernobyl: Die Katastrophe und ihre Folgen

Am 26. April 1986 explodierte Block 4 des Kernkraftwerks Tschernobyl in der damaligen Sowjet-Ukraine. Die darauf folgenden gesellschaftlichen und politischen Dynamiken veränderten das Gesicht Europas. Was ist damals genau geschehen und woran erinnern wir uns selbst noch? Welche Lehren wurden aus der Nuklearkatastrophe gezogen und welche Spuren hat Tschernobyl im kollektiven Gedächtnis hinterlassen?

Leitung: Dr. Eva-Clarita Pettai

Kosten: ca. 210 € im EZ



Bregnet Kirke Altar  
Arne Haugen Sørensen 1996

1. – 3. Mai 2026

26-081



### Moderne Kirchenräume: Kunst und Kirche in Dänemark

Moderne Kunst in dänischen Kirchen kann große Bedeutung für die Erneuerung des Kirchenraums haben. Sie bricht oft mit den Traditionen und vermittelt eine neue Perspektive auf den Glauben, weil sie einen Dialog zwischen Altem und Neuem erlaubt. Künstler wie Carl Henning Pedersen, Peter Brandes und Bodil Kaalund schaffen Werke, die alles sein können, von abstrakt bis figurativ. Die moderne Kunst kann neue Ausdrucksformen schaffen und den heiligen Raum lebendig machen.

Tagung mit Exkursion

Leitung: Annie Lander-Laszig

Kosten: ca. 330 € im EZ

1. – 3. Mai 2026

26-087



### Hat unsere Demokratie noch eine Chance?

Radikalisierung, Antisemitismus und Wahlerfolge extremer Parteien sorgen für Unruhe: Wie stabil ist unsere Demokratie noch? Wir wollen mit Blick auf Deutschland und andere Länder über Ursprung, Werte und Gefährdungen demokratischer Systeme diskutieren – und gemeinsam Wege zur Stärkung demokratischer Kultur erkunden.

Leitung: Dirk Peddinghaus

Kosten: ca. 235 € im EZ

8. – 10. Mai 2026

11-26



### Polen und Deutschland seit 1989 – Nachbarschaft und Distanz

Nach 1989 entwickelten sich die deutsch-polnischen Beziehungen auf politischer, wirtschaftlicher und kultureller Ebene unerwartet positiv. Zudem wurden sie durch den EU- und NATO-Beitritt Polens gefestigt. Doch das Verhältnis blieb auch von Kontroversen und Krisen geprägt, etwa in Fragen der Geschichte, der Beziehungen zu Russland und der EU-Politik. Wir ziehen eine Zwischenbilanz und fragen nach den aktuellen Herausforderungen.

Leitung: Dr. Christian Pletzing

Kosten: ca. 210 € im EZ



Bischof Ansgar: Rekonstruktion nach Hans Bornemann (1457)

8. – 10. Mai 2026

26-100



### Ansgar – Der erste Europäer? Vom Mut, Grenzen zu überschreiten

Vor 1200 Jahren machte sich der fränkische Mönch Ansgar auf den Weg nach Dänemark und Schweden. Heute wird er gern als Apostel des Nordens bezeichnet. Deutsche und dänische Kirchen feiern dieses Jubiläum 2026 gemeinsam. Im Wikingermuseum Haithabu bei Schleswig findet dazu ein Studientag mit wissenschaftlichen Vorträgen und Rahmenprogramm statt. Wir bereiten uns auf die Teilnahme in Haithabu mit grundlegenden Informationen zu Ansgars Wirkungszeit vor, vertiefen das Bild mit authentischen Gebetstexten des Ansgar und werten die vielfältigen Impulse aus.

Seminar mit Exkursion

Leitung: Jutta Jessen-Thiesen und Dr. Heiko Hiltmann

Kosten: ca. 250 € im EZ

29. – 31. Mai 2026

26-061



### „Wozzeck“ – oder die Entmündigung des Menschen

Alban Bergs „Wozzeck“ ist ein Statement gegen jegliche Entmündigung des Menschen und gilt als Meilenstein der Operngeschichte der Moderne. In der aufregenden Partitur verschmelzen unterschiedlichste Formen und Kompositionsverfahren zu einem einzigartigen Klangbild zwischen gesprochener Sprache, Sprechgesang und Gesang in unendlich verfeinerter Ausdifferenzierung. Das Theater Lübeck bringt in der Regie von Brigitte Fassbaender und unter der Leitung von GMD Stefan Vladar dieses zentrale Werk der Moderne heraus, das wir gründlich vorbereiten und dann im Lübecker Jugendstiltheater zusammen erleben wollen.

Seminar mit Opernexcursion nach Lübeck

Leitung: Dr. Detlef Bielefeld und Dr. Mechtild Hobl-Friedrich

Kosten: ca. 335 € im EZ

29. – 31. Mai 2026

26-062



### Der Schleswig-Holsteinische Kanal

Der Schleswig-Holsteinische Kanal (1777-1784) war das größte Infrastrukturprojekt des Dänischen Gesamtstaates. Der etwa 40 km lange, von Hand gegrabene Kanal mit sechs Schleusen gilt als technische Meisterleistung. Mit einer Exkursion folgen wir seinem Verlauf. Anschließend beleuchten wir den Bau und die aktuellen Ausbaupläne des Nord-Ostsee-Kanals, der für den Schiffsverkehr der Zukunft fit gemacht wird.

Seminar mit Exkursion

Leitung: Dr. Martin Rackwitz

Kosten: ca. 335 € im EZ



Kluvensiek, Ehemalige Eiderkanalschleuse



**1. – 5. Juni 2026****26M01****Bildung im Kontext von Minderheiten**

Wie Bildung mit und in Minderheiten des deutsch-dänisch-friesischen Grenzlands funktioniert, erfahren Minderheitenangehörige aus der Türkei in diesem Seminar. Wie und wo lernen Kinder Friesisch? Welche Sprache spricht man eigentlich im Dänischen Fußballverein und wer bildet die Lehrkräfte für die Minderheitenschulen aus?

Leitung: Caroline Honervogt

**4. – 7. Juni 2026****26-049****Mit dem Herzen schreiben.  
Kalligraphie-Workshop**

Kalligraphische Kunst kommt aus dem Herzen, spricht ohne Worte, erreicht uns direkt und kultiviert unser Sein. Sie ist wie ein unhörbarer, philosophischer Dialog von Herz zu Herz. Wer mit dem Herzen schreibt, spürt, wie ein Gefühl von Entspannung und Ruhe entstehen kann. Wir schreiben in unserem Workshop kalligraphische Symbole, in denen das Zeichen für Herz vorkommt. Bringen Sie ein offenes Herz, Neugier und eine heitere Stimmung mit!

Leitung: Petra Hinterthür

Kosten: ca. 445 € im EZ

**5. – 7. Juni 2026****26-107****150 Jahre Museumsberg. Kunst und  
Kunsth Handwerk im Grenzland**

2026 jährt sich die Gründung des Flensburger Kunstgewerbemuseums zum 150. Mal: Anlass, einen Blick auf anderthalb Jahrhunderte Sammlungsgeschichte und hinter die Kulissen zu werfen. Wir lernen Kunst und Kunsthandwerk Norddeutschlands kennen, besuchen die Jubiläumsausstellung und erhalten eine Führung durch die sonst verschlossenen Museumsdepots.

Seminar mit Exkursion

Leitung: Dr. Constanze Köster

Kosten: ca. 315 € im EZ

**5. – 7. Juni 2026****26-092****Naturkatastrophen in Schleswig-Holstein  
– früher, heute, morgen**

Das Land zwischen den Meeren lebt seit jeher mit Naturgewalten. Wir spannen den Bogen von historischen Mandränken über die Ostseesturmflut 1872 und die Hamburger Sturmflut bis zur Schneekatastrophe 1978/79. Zugleich diskutieren wir Folgen des Klimawandels, aktuelle Festland- und Halligschutzstrategien, Katastrophen- und Zivilschutzpläne und Gefahren durch Munitionsaltlasten in Nord- und Ostsee.

Seminar mit Exkursion

Leitung: Dr. Heiko Hiltmann

Kosten: ca. 305 € im EZ

**19. – 21. Juni 2026****26-083****Die Eiszeiten im Norden Schleswig-Holsteins**

Schleswig-Holstein am Ende der letzten Kaltzeit: Die Ostsee existierte nicht; Flensburg, Kiel und Lübeck lagen unter einer mehrere hundert Meter dicken Schicht aus Gletschereis. Bis heute existieren zahlreiche Relikte, die die Eiszeiten vor dem geistigen Auge wieder erlebbar machen und gleichzeitig die Möglichkeit bieten, die nachfolgende Landschaftsentwicklung nachzuvollziehen. Wir laden ein zu einem Streifzug durch 25.000 Jahre Landschaftsgeschichte.

Seminar mit Exkursion

Leitung: Prof. Dr. Christian Stolz

Kosten: ca. 330 € im EZ

**19. – 21. Juni 2026****18-26****Baltische Lebensgeschichten im Zeitalter  
der Extreme**

Wie spiegeln sich die Extreme des 20. Jahrhunderts in den Lebensgeschichten einzelner Personen wider? Über die Beschäftigung mit den Biografien von Persönlichkeiten des politischen, gesellschaftlichen und kulturellen Lebens Estlands, Lettlands und Litauens wollen wir uns dieser Frage widmen und so einen ganz anderen und bisweilen überraschenden Zugang zur jüngeren Vergangenheit dieser Region erhalten.

Leitung: Dr. Eva-Clarita Pettai

Kosten: ca. 290 € im EZ



Rathaus Lübeck

**25. – 28. Juni 2026**

**26-060**



## Die gemeinsame Sprache der Ziegel Backsteingotik im Ostseeraum

Von Frankreich her war die neue Freude am Kirchenbau auch in den Ostseeraum übergesprungen, mit ihr die Bauform der Kathedralen. Für die Städte des Hansebundes war es nur angemessen, diese Baukunst zu übernehmen. Da Natursteine als Baumaterial nicht verfügbar waren, entsann man sich der Kunst des Ziegelbrennens. Von Lübeck ausgehend breitete sich eine gemeinsame eindrucksvolle Architektur für Kirchen, Klöster, Bürgerhäuser und Stadttore rings um die Ostsee aus.

**Seminar mit Exkursion**

**Leitung: Klaus-Uwe Nommensen**

**Kosten: ca. 495 € im EZ**

**26. – 28. Juni 2026**

**26-026**



## Die einzigartige Welt der Halligen

Durch grausame Sturmfluten, die „Mandränken“, sind die zehn Halligen im Wattenmeer im Laufe der Jahrhunderte geformt worden. Das Leben mitten in der Nordsee ohne schützenden Deich war und ist bis heute entbehrungsreich, aber auch ganz einzigartig. In der Abgeschiedenheit und bei etwa 50-mal Landunter im Jahr sind die Bewohner auf die Nachbarn ihrer Warft angewiesen.

**Seminar mit Exkursion**

**Leitung: Dr. Kirsten Schulze**

**Kosten: ca. 325 € im EZ**

**3. – 5. Juli 2026**

**26-091**



## Statussymbol und Streitobjekt: Die Deutschen und ihre Autos

Kaum ein Gegenstand spiegelt jüngere deutsche Geschichte und Mentalität so deutlich wie das Auto – als Zeichen von Freiheit, Wohlstand und Identität, aber auch als Auslöser heftiger Kontroversen über Umwelt, Verkehr und Zukunft. Wir erkunden die Geschichte des Autos in Deutschland und fragen nach seiner Zukunft in Zeiten autonomen Fahrens und neuer Antriebsformen.

**Seminar mit Exkursion**

**Leitung: Dr. Christian Pletzing**

**Kosten: ca. 315 € im EZ**

**3. – 5. Juli 2026**

**26-106**



## Ich kann nicht zeichnen?

„Jedes Kind ist kreativ!“, meinte Picasso – was daraus geworden ist, wissen Sie selbst am besten. Wenn Sie den inneren Wunsch verspüren, Zeichnen wieder zu erlernen, dann ermutigen wir Sie in unserem Workshop mit Spaß bringenden, überraschenden und spielerischen Übungen, sich dem kindlichen Tun wieder hinzugeben und zu experimentieren.

**Kreativwerkstatt Zeichnen**

**Leitung: Octavia Zille**

**Kosten: ca. 270 € im EZ**

6. – 9. Juli 2026

26-097



### Foto-Workshop: Eine Sekunde in der Zeit

Unsere Realität entsteht durch unsere Form der Wahrnehmung. Wir teilen den Zeitfluss in Einheiten – Stunden, Minuten, Sekunden. Mit fotografischen Mitteln bilden wir die Realität in unserem Sinne ab. Diese wirkt umso schärfer, je kleiner der genutzte Zeitraum ist. Gestalten wir diese eine Sekunde durch Bewegung oder nehmen wir einen Standpunkt ein. Experimentell werden neue Bilder entstehen.

Foto-Workshop mit Exkursionen

Leitung: Heinz Teufel

Kosten: ca. 395 € im EZ

12. – 17. Juli 2026

26-021



### 21. Sommersingwoche: „Vöglein im hohen Baum“

Musik und Lieder begleiten uns durch alle Lebensphasen und prägen Stimmung, Haltung, Erinnerungen und Hoffnungen. Viele Menschen haben Lieder im Kopf, die sie sofort an bestimmte Ereignisse oder Perioden in ihrem Leben erinnern. Diese musikalischen „Soundtracks“ des Lebens begleiten uns von der Kindheit bis ins Erwachsenenalter, und ihre Bedeutung kann nicht unterschätzt werden. Wir holen diese Geschichten wieder hervor und hören die Geschichten dazu. Übungen zu Stimme und Klang sowie ein Abschlusskonzert in der Kirche zu Oeversee runden diese Tagung ab.

Leitung: Brigitte-Maria Teichert

Kosten: ca. 625 € im EZ

17. – 19. Juli 2026

26-084



### Schleswig-Holstein Musik Festival 2026

Beim SHMF 2026 gestaltet das Festivalorchester wieder ein Konzert mit großer Sinfonik. Unser begleitendes Seminar beschäftigt sich mit dem frühen 19. Jahrhundert, einer heroischen musikalischen Umbruchszeit, die vielschichtige und mitreißende Werke hervorbrachte. Das genaue Programm wird nach Veröffentlichung des Festivalprogramms im Februar 2026 bekanntgegeben.

Seminar mit Konzertbesuch

Leitung: Dr. Benjamin Schweitzer

und Dr. Detlef Bielefeld

Kosten: ca. 345 € im EZ

19. – 30. Juli 2026

4-26



### Region – Nation – Europa

33. Sommerkurs für Studierende aus Deutschland, Litauen, Lettland, Estland, Polen, Tschechien, Ungarn, der Slowakei und der Ukraine

Leitung: Dr. Christian Pletzing und Dr. Kirsten Schulze



26. – 30. Juli 2026

26-065



### Sommerseminar „Inselgeschichten – Fanø, Föhr, Fehmarn, Fünen“

Europa zeigt als kleiner, in die anbrausende See hinausragender Kontinent eine besonders innige Verbindung mit dem Meer. Am intensivsten durchdringen sich Land und Meer indes in den vorgelagerten Inseln. Ihre Bewohner behaupten eine eigenständige, meerverbundene Identität, die in Lebensform, Sprache, Tracht, Hausform, aber auch in Kirchenbau und Bildwerken ihren eigenen Ausdruck findet. Wir erkunden mit Fanø, Föhr, Fehmarn und Fünen die Inselwelt sowohl der Nord- als auch der Ostsee.

Seminar mit Exkursion

Leitung: Jörg Memmer

Kosten: ca. 685 € im EZ

**7. – 9. August 2026****26-086****Dithmarschen – ganz im Westen**

Dithmarschen, bekannt als das größte Kohlanbaugebiet Europas und als Zentrum der deutschen Wind-Energie, ist durch den Bau einer gigantischen Batteriefabrik bei Heide in den Fokus der internationalen Politik gerückt. Aber was macht Dithmarschen historisch und kulturell aus?

Tagung mit Exkursion

Leitung: Frank Lubowitz M.A.

Kosten: ca. 345 € im EZ

**14. – 16. August 2026****26-068****Die Königsau – Schleswigs vergessene Grenze**

Die 64 km lange Königsau, die nördlich von Ribe in die Nordsee mündet, bildete über Jahrhunderte in ihrem Mittel- und Oberlauf die Grenze zwischen dem Herzogtum Schleswig und dem Königreich Dänemark. Von 1871 bis zur Volksabstimmung 1920 bezeichnete sie die deutsch-dänische Grenze. Wir werden unseren Blick auf Gemeinsames und Trennendes richten, auf unserer Exkursion dem Verlauf der Königsau folgen und dabei mit Wassermühlen, mittelalterlichen Kirchen und Gutsanlagen auf mannigfaltige Zeugnisse ihrer schicksalhaften Geschichte treffen.

Seminar mit Exkursion

Leitung: Jörg Memmer

Kosten: ca. 340 € im EZ

**14. – 16. August 2026****26-055****Erweiterung des Bildkreises – Achtsamkeit und Fotografie im Austausch**

Fotografie verlangt Kopf, Herz und Hand – doch wie übt man das praktisch? Mit Meditation und Körperübungen verbinden wir Achtsamkeit und das „Im-Moment-Sein“ mit der Kunst des Fotografierens. Anfänger und Fortgeschrittene erhalten Übungen zur Vertiefung und können dabei die Umgebung der Akademie Sankelmark kreativ entdecken: Praxis und Theorie im Einklang.

Workshop für Meditation und Fotografie

Leitung: Peter Wild und Marcel Eichenberger

Kosten: ca. 385 € im EZ

**17. – 21. August 2026****26M02****Minderheitenpolitik in der Praxis**

Welche politischen Strukturen der Minderheitenvertretung und -verwaltung gibt es in Schleswig-Holstein, Kiel und Berlin oder in Süddänemark, Apenrade und Kopenhagen? Mit dieser Frage beschäftigt sich eine Gruppe von Verwaltungsmitarbeitenden aus Estland. Gemeinsam blicken wir auf Errungenschaften im deutsch-dänisch-friesischen Grenzland, stellen Praxisfragen zur vergangenen und aktuellen Minderheitenpolitik und bringen Licht in den Paragrafendschungel.

Leitung: Caroline Honervogt

**21. – 23. August 2026****26-069****Flussgeschichten: Die Trave II**

Im Rahmen der Flussgeschichten werden wir uns in diesem Jahr mit dem Unterlauf der Trave beschäftigen, die für 2016/17 zum „Fluss des Jahres“ gekürt wurde: von Bad Oldesloe über Lübeck bis nach Travemünde. Wir lernen beeindruckende Kirchbauten und Herrenhäuser kennen, fahren nach Liubice (Alt-Lübeck), sehen die Sommerfrischen der Lübecker Patrizier in Travemünde und erschließen uns zu Wasser und zu Lande eine überaus reizvolle Kulturlandschaft.

Seminar mit Exkursion

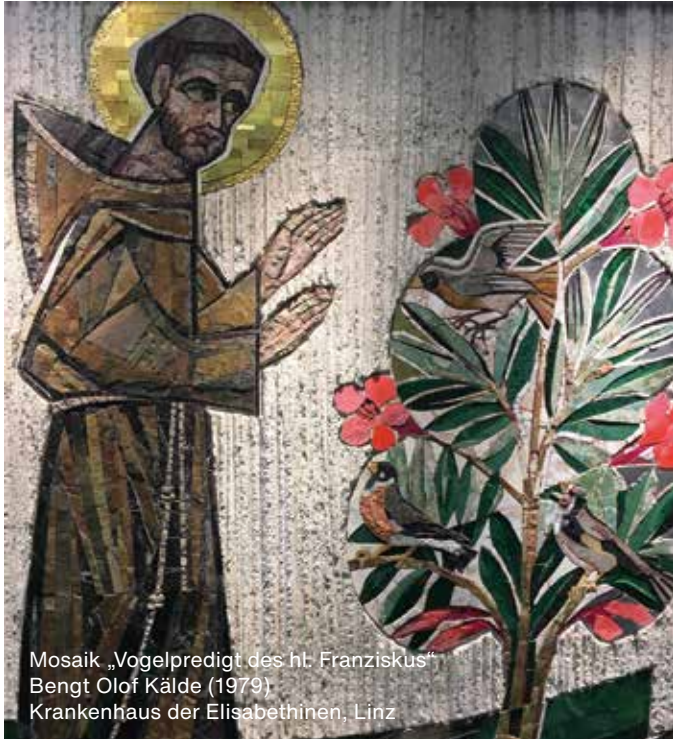
Leitung: Jörg Memmer

Kosten: ca. 335 € im EZ



Blick auf Trave und Pötenitzer Wiek





Mosaik „Vogelpredigt des hl. Franziskus“  
Bengt Olof Kälde (1979)  
Krankenhaus der Elisabethinen, Linz

21. – 23. August 2026

26-085

### „... aber wir können ein Licht anzünden“ Franz von Assisi, seine Bewegung und seine Bedeutung heute



Kaum ein Heiliger hat bis heute nicht nur in beiden großen christlichen Konfessionen eine solche Anerkennung gefunden wie Franz von Assisi. Als Sohn eines reichen Kaufmanns geboren, starb er vor 800 Jahren als armer radikaler Nachfolger Christi. Seine Lebensweise und seine Lehren verbreiteten sich bereits vor seinem Tod bei uns im Norden. Sie bieten bis heute nicht nur in der franziskanischen Bewegung wertvolle Einsichten für die aktuelle Diskussion über Frieden und Nachhaltigkeit.

Seminar mit Exkursion

Leitung: Jürgen Jessen-Thiesen und Klaus-Uwe Nommensen

Kosten: ca. 320 € im EZ

28. – 30. August 2026

26-077

### Nordschleswig/Sønderjylland – ein regionalgeschichtlicher Streifzug



Nordschleswig war über Jahrhunderte Teil des größeren Schleswig und eng mit Holstein verbunden – und doch stets eine Region mit eigener Prägung. Als Übergangsland, Puffer und Grenzraum spielte es eine besondere Rolle – vor allem im Nationalkonflikt des 19. und 20. Jahrhunderts: Während in Nordschleswig eine mehrheitlich dänisch geprägte Bevölkerung lebte, dominierte südlich davon die deutsche Sprache. Wir blicken auf die regionalhistorische Sonderrolle Nordschleswigs in Geschichte und Gegenwart.

Seminar mit Exkursion

Leitung: Dr. Heiko Hiltmann

Kosten: ca. 320 € im EZ

28. – 30. August 2026

26-108

### Urban Sketching: Die farbige Sankelmarker Natur



Wir zeichnen und malen mit Fineliner, Aquarellfarben, Buntstiften und Markern die Natur – detailreich und im Ganzen. Dabei erweitern wir unser Wissen über Bildgestaltung, Farbperspektive und Komplementärfarben, um lebendige Sketches zu schaffen. Das gemeinsame Betrachten der Skizzenbücher inspiriert und fördert den individuellen kreativen Ausdruck.

Kreativwerkstatt Zeichnen

Leitung: Octavia Zille

Kosten: ca. 270 € im EZ

### Bildung verschenken

Der Sankelmarker Seminargutschein



[www.sankelmark.de/mehr/gutschein-verschenken](http://www.sankelmark.de/mehr/gutschein-verschenken)



Krakau  
Tempel Synagoge

21. – 30. März 2026

26-051



### Frühling in Tunesien: zwischen Orient und Africa Romana

Von Tunis bis Tozeur, vom mediterranen Norden zum wüstenhaften Süden: Inspiriert wird unsere Reise von der legendären Tunisreise von August Macke und Paul Klee im Jahr 1914, die den europäischen Expressionismus maßgeblich beeinflusste. Wir durchqueren den sagenhaften Salzsee Chott el Djérid, besichtigen die Kuppelbauten der Marabouts, besuchen maurische Cafés und kehren zum Ausklang auf der schönen Mittelmeerinsel Djerba ein.

Akademiereise nach Tunesien

Leitung: Prof. Dr. Heinz Schürmann

Die Kosten stehen erst mit dem detaillierten Programm fest.

1. – 4. Juni 2026

9-26



### Durch Mecklenburg entlang alter Klosterwege

Wer in Mecklenburg unterwegs ist, entdeckt steinerne Zeugnisse christlicher Kultur und Geschichte. Bis zur Reformation 1549 prägten meist mittelalterliche Klosteranlagen die Entwicklung und Kulturlandschaft des Landes. Heute werden ihre Relikte durch engagierte Initiativen lebendig – als regionale Wahrzeichen, Begegnungsorte und Stationen spannender Entdeckungstouren.

Leitung: Dr. Petra Zühlendorf-Böhm

Die Kosten stehen erst mit dem detaillierten Programm fest.

11. – 28. Juni 2026

6-26



### Kulturmetropole Krakau – mit Kazimierz und Zakopane

Die Weltkulturerbestadt Krakau gilt als Polens heimliche Hauptstadt. Neben der wunderbar erhaltenen Architektur und der neueren Geschichte stehen vor allem jüdische, aber auch deutsche Spuren im Stadtbild auf unserem Programm. Wir erkunden das historische Salzbergwerk in Wieliczka, und fahren in die Tatraregion zu dem Ferienort Zakopane mit typischer Góralenarchitektur. Die An- und Abreise führen über Liegnitz/Legnica und Breslau/Wrocław.

Akademiereise in den Süden Polens

Leitung: Prof. Dr. Heinz Schürmann

Kosten: 2069 € im EZ



4. – 10. Juli 2026

26-030



### Skåneland – eine Reise in die historischen Provinzen Südschwedens

Die südschwedischen Provinzen, bis zum Frieden von Roskilde 1658 Teil Dänemarks, zeugen mit Hafenstädten und Festungen von einer bewegten Geschichte. Heute prägt sie eine vielfältige Landschaft: verstreute Höfe und Herrenhäuser, raue Schärenküsten, sanfte Sandstrände und von Seen durchzogene, scheinbar endlose Wälder.

Leitung: Jörg Memmer und Dr. Michael Brandt

Die Kosten stehen erst mit dem detaillierten Programm fest.

21. – 23. Juli 2026

26-073



### Zum 250. Geburtstag Königin Luises von Preußen (1776-1810)

Königin Luise von Preußen, Gemahlin Friedrich Wilhelms III., galt als schön, anmutig und volksnah. Ihr Leben war eng mit den Kämpfen Preußens gegen Napoleon verbunden, der sie „seine ärgste Feindin“ nannte. Schon zu Lebzeiten verehrt, blieb sie eine Legende. Unsere Reise führt zu ihren Wirkungsorten in Mecklenburg, Berlin und Brandenburg – von Hohenzieritz, Mirow, Charlottenburg und Paretz bis zur Pfaueninsel.

Akademiereise nach Mecklenburg, Berlin und Brandenburg

Leitung: Jörg Memmer

Die Kosten stehen erst mit dem detaillierten Programm fest.



Königin-Luise-Gedenkstätt, Schloss Hohenzieritz



Sostrup Slot

4. – 6. August 2026

26-072



### Herrenhäuser, Gutsanlagen und Kirchen im Djursland

Dänemark weist mehr als dreihundert adelige Güter auf, viele stammen aus der dänischen Großmachtzeit zwischen Reformation und Dreißigjährigem Krieg. Sie bezeugen Ständesstolz, Repräsentationswillen und Bildungsniveau der dänischen Ritterschaft. Entdecken Sie mit uns ausgewählte Herrenhäuser, Burgen und Kirchen im mittleren Jütland.

Akademiereise nach Dänemark

Leitung: Jörg Memmer und Jens Martin Neumann

Die Kosten stehen erst mit dem detaillierten Programm fest.

14. – 18. September 2026

15-26



### Spreewald, Sorben, Seenlandschaften und Schlösser

Die Niederlausitz lebt bis heute von sorbischer Kultur, sichtbar etwa im Niedersorbischen Gymnasium mit Sorbischunterricht. Neben einer Kahnfahrt im Spreewald stehen Cottbus und das Wendische Museum auf dem Programm. Wir werden den Wandel vom Tagebau zur Seenlandschaft gewahr und werfen einen exklusiven Blick ins Depot des DDR-Museums.

Leitung: Dr. Kirsten Schulze

Die Kosten stehen erst mit dem detaillierten Programm fest.



Słupsk/Stolp: Neues Tor

**16. -24. September 2026****16-26****Pommersch-kaschubisches Kaleidoskop**

Zwischen Ostsee, Küstenwäldern und Strandseen werden wir Hinterpommern und die Küste der Kaschubei erkunden. Neben der einzigartigen Natur wollen wir Geschichte und Kultur erleben, mit Aktiven vor Ort im Gespräch sein und lebendigen Traditionen begegnen. Unsere Reise führt von Cammin/Kamień Pomorski über Stolp/Słupsk und Leba/Łeba bis auf die Halbinsel Hela.

**Akademiereise in den Norden Polens****Leitung: Dr. Petra Zühlsdorf-Böhm**

Die Kosten stehen erst mit dem detaillierten Programm fest.

**21. -26. Oktober 2026****19-26****Terra advocatorum – Reise in das Vogtland**

Einst war es das Land der Reichsvögte, heute ist es Teil der Euroregion Egreensis: Von Plauen mit der „Fabrik der Fäden“ aus erkunden wir Architektur und Industriekultur im Vogtland mit Spitzen, Porzellan, Bädertraditionen und dem Musikwinkel. Wir sind zu Gast in der Residenzstadt Greiz, bei Rosenthal in Selb und im böhmischen Eger. Natürlich wollen wir auch die besonderen Geschmäcker des Vogtlandes mit Bambes, Bier und Schwammespalken probieren.

**Leitung: Dr. Petra Zühlsdorf-Böhm**

Die Kosten stehen erst mit dem detaillierten Programm fest.

**26. – 30. November 2026****7-26****Advent in den Böhmischen Bädern**

Unsere diesjährige Adventsreise führt uns nach Tschechien in das Westböhmisches Bäderdreieck zur transnationalen Welterbestätte „Bedeutende Kurstädte Europas“. Auf Goethes Spuren besuchen wir Karlsbad/Karlovy Vary, Marienbad/Mariánské Lázně und Franzensbad/Františkovy Lázně. Nicht nur Goethe, auch viele andere erlauchte Geister waren hier zu Gast. Tun wir es ihnen gleich!

**Akademiereise nach Tschechien****Leitung: Prof. Dr. Heinz Schürmann**

Die Kosten stehen erst mit dem detaillierten Programm fest.



Marienbad: Hauptkolonnade und weißer Pavillon



**16. – 20. Februar 2026****26-011****Englisch für den Beruf**

Unser exklusives Angebot, um die Redeangst im Berufsalltag endlich zu überwinden, sowie eine Investition in Ihre Kommunikationskompetenz. Unser Seminar ist für alle geeignet, die in der Schule die englische Sprache gelernt, aber Angst vorm Sprechen haben.

**Kosten: 839 € im EZ****Leitung: Ginta Schindler****20. – 24. April 2026****26-041****Dänisch für Beruf und Alltag A1**

Unser Bildungsurlaub vermittelt die Grundlagen der dänischen Sprache, unterrichtet von einem Muttersprachler. Ein Ausflug ins Grenzland ergänzt den Sprachkurs. Der Bildungsurlaub richtet sich an Interessierte ohne Vorkenntnisse.

**Kosten: 655 € im EZ****Leitung: Henrik Vestergaard****18. – 22. Mai 2026****26-050****Landschaftsfotografie für Beruf und Alltag**

Entdecken Sie neue Facetten der Landschaftsfotografie. In unserem Workshop haben Sie Gelegenheit, unter Anleitung eines professionellen Fotografen Motive zu entdecken und neue Blickwinkel zu finden. Erlernen Sie Techniken, Tipps und Tricks, um Ihre fotografischen Fähigkeiten auszubauen und weiterzuentwickeln.

**Kosten: 629 € im EZ****Leitung: Tilman Köneke M. A.****18. – 22. Mai 2026****26-024****Die unbekannten letzten 15 Tage des Dritten Reiches: das Kriegsende 1945 in der Region Flensburg**

15 Tage lang „regierte“ das Kabinett unter Hitlers Nachfolger Großadmiral Dönitz nach der bedingungslosen Kapitulation am 8. Mai 1945 im Raum Flensburg. Besuche von Originalschauplätzen und Archivarbeit machen die Geschichte lebendig.

**Kosten: 659 € im EZ****Leitung: Dr. Kirsten Schulze****8. – 12. Juni 2026****26-004****Die deutsch-dänische Grenzregion**

Deutsche im südlichen Dänemark, Dänen im Landesteil Schleswig sowie die Friesen und die Sinti und Roma leben seit Jahrhunderten im „Land zwischen den Meeren“. Begegnungen und Gespräche vor Ort machen das Thema der Minderheiten im Norden aktuell und wegweisend.

**Kosten: 619 € im EZ****Leitung: Dr. Kirsten Schulze****15. – 19. Juni 2026****26-012****Speak & Stretch**

Move & Improve: Unser Bildungsurlaubsangebot verbindet Englisch und Yoga, d.h. entspannt lernen, Stress loslassen und die eigene Sprachkompetenz stärken. Ideal für Berufstätige, die ihre Englischkenntnisse in einer stressfreien Atmosphäre vertiefen möchten.

**Kosten: 749 € im EZ****Leitung: Ginta Schindler****22. – 26. Juni 2026****26-020****Platt – Land – Lüüd**

Unser Bildungsurlaub richtet sich an Menschen, die Interesse an der plattdeutschen Sprache und Kultur haben: Wer platt im Beruf, Ehrenamt oder in der Gemeinde schnacken möchte, ist hier genau richtig.

**Die Kosten stehen erst mit dem detaillierten Programm fest.****Leitung: Sabine Knappe-Gröger****29. Juni – 3. Juli 2026****26-057****Mit dem Fahrrad das nachhaltige Schleswig-Holstein entdecken**

Per Fahrrad erkunden wir im Norden Schleswig-Holsteins Möglichkeiten, nachhaltiger zu leben und zu wirtschaften – und entdecken dabei Menschen und Projekte, die zeigen, wie Zukunft regional gelingen kann. Unsere Fahrradexkursionen führen zu Orten, an denen Nachhaltigkeit greifbar wird: Wir besuchen engagierte Betriebe, innovative Energieprojekte, solidarische Landwirtschaften und Initiativen, die Mobilität, Konsum und Gemeinschaft neu denken.

**Kosten: 749 € im EZ****Leitung: Frank Schöngart und Stephan Wiese**

**13. – 17. Juli 2026****26-042****Dänisch für Beruf und Alltag A1.2**

Die dänische Sprache wird in unserem Bildungsurlaub durch das aktive und passive Verständnis, durch Hörverständnissübungen und Rollenspiele vermittelt. Der Bildungsurlaub richtet sich an Interessierte mit Vorkenntnissen und trägt zu deren Festigung bei.

**Kosten: 655 € im EZ****Leitung: Hendrik Vestergaard****20. – 24. Juli 2026****26-044****Wildkräuter, Heilpflanzen und Bäume – Natur erforschen und erfahren**

Unsere Kräuterwoche bietet Zeit, um Wild- und Heilpflanzen intensiv kennenzulernen, sie zu sammeln und in leckere Mahlzeiten und wirksame Heilmittel umzuwandeln. Mit Kräuterspaziergängen um den Sankelmarker See und in die Umgebung tauchen Sie in die Vielfalt der Wildkräuter, Heilpflanzen und Bäume ein.

**Kosten: 699 € im EZ****Leitung: Iris Bein****3. – 7. August 2026****26-013****Resilienz- und Stressmanagement**

Resilienz bezeichnet die Fähigkeit, sich an schwierige Lebensumstände anzupassen, diese zu überwinden und gestärkt daraus hervorzugehen. Sie umfasst mentale, emotionale und psychologische Aspekte, die es uns ermöglichen, Herausforderungen und Stress zu bewältigen.

**Kosten: 749 € im EZ****Leitung: Julia Löh****14. – 18. September 2026****26-016****Ein stärkeres Europa in der Welt?**

Die Europäische Union steht unter Druck: Populistische und radikale Kräfte stellen sie und die mit ihr verbundenen Werte in Frage. Von der sicherheitspolitischen Bedrohung über die transatlantischen Beziehungen bis hin zu Fragen der Stabilität unserer Demokratie oder der Bewältigung ökologischer Krisen reicht der Bogen aktueller Probleme.

**Die Kosten stehen erst mit dem detaillierten Programm fest.****Leitung: Joachim Bussiek****14. – 18. September 2026****26-014****Einführung in die Gewaltfreie Kommunikation**

Gewaltfreie Kommunikation (GfK) ist ein Kommunikationsmodell, das hilft, Konflikte einfühlsam und respektvoll zu lösen, indem die Bedürfnisse aller Beteiligten berücksichtigt werden. Unser Seminar vermittelt die Anwendung der Gewaltfreien Kommunikation zur Förderung von Klarheit und Empathie und leitet an, einen authentischen Kommunikationsstil zu entwickeln.

**Kosten: 769 € im EZ****Leitung: Dr. Claudia Wunram****28. September – 2. Oktober 2026****26-043****Dänisch für Beruf und Alltag A1.3**

Unser Bildungsurlaub richtet sich an Interessierte mit erweiterten Vorkenntnissen. Mit Übungen und aktivem Austausch in verschiedenen Alltags- und Berufssituationen wollen wir die dänische Sprache proben und anwenden. Praktische Landeskunde im deutsch-dänischen Grenzland ist ebenso Teil unseres Bildungsurlaubs.

**Kosten: 655 € im EZ****Leitung: Hendrik Vestergaard****Bildnachweise**

Seite 7: unbekannt – i-stockphoto.com

Seite 9: wikimedia commons

Seite 11: incolors – i-stockphoto.com

Seite 14: wikimedia commons

Seite 15: Matthias Süßen – wikimedia commons

Seite 18: Sönke Nommensen

Seite 24: wikimedia commons

Seite 28: Concord – wikimedia commons

Seite 30: piotr borkowski – i-stockphoto.com

Seite 31: Jiri Vanicek – i-stockphoto.com

Titel, Seiten 13, 21, 23, 26, 27, 29: Klaus-Uwe Nommensen



# Sankelmark

## Akademie Zentrum

Telefon: 04630 55 0  
E-Mail: [akademie@sankelmark.de](mailto:akademie@sankelmark.de)  
Homepage: [www.sankelmark.de](http://www.sankelmark.de)  
Facebook: [akademiezentrum.sankelmark](https://www.facebook.com/akademiezentrum.sankelmark)  
Instagram: [akademiezentrum\\_sankelmark](https://www.instagram.com/akademiezentrum_sankelmark)  
Postanschrift: Akademiezentrum Sankelmark  
Akademieweg 6  
24988 Oeversee



Gedruckt auf 100 % Recyclingpapier