

EINLADUNG

Künstliche Intelligenz (KI) hat längst Einzug in viele unserer alltäglichen Standardprogramme gehalten, oft ganz unbemerkt. Ob bei der Erstellung von Bildern, der Analyse von Texten, dem Verfassen von Berichten oder Zusammenfassungen – KI unterstützt uns bereits in vielerlei Hinsicht. Selbst bei Rechenoperationen oder der Kontrolle von Hausnebenkosten ist sie heute ein selbstverständlicher Helfer.

In diesem beliebten Kurs erhalten Sie einen verständlichen und praxisnahen Einstieg in die Welt der KI – mit zahlreichen Beispielen und einem Blick auf Fragen der Glaubwürdigkeit. Bringen Sie PC, Laptop, Smartphone oder Tablet mit und lassen Sie sich Schritt für Schritt in die neue Technologie einführen. Herzlich willkommen!

Dr. Christian Pletzing
Akademiedirektor

Joachim Schulz
Tagungsleitung

Anmeldung

Bitte melden Sie sich schriftlich oder telefonisch an. Sie erhalten umgehend Nachricht.

Seminarorganisation

Katy Johannsen, Tel.: 04630-55155
E-Mail: k.johannsen@sankelmark.de

Kosten

Die Seminargebühr beträgt je Person mit Übernachtung und Mahlzeiten:

im Einzelzimmer:.....272,00 Euro

im Doppelzimmer:..... 260,00 Euro

ohne Übernachtung/Frühstück: ... 202,00 Euro

Bei Stornierung einer Anmeldung stellt die Akademie Sankelmark in Rechnung: 10 bis 4 Tage vor Beginn der Veranstaltung 15 %, 3 bis 1 Tag(en) vor Beginn 25 %, ab dem Anreisetag 50 % der gebuchten Leistung. Reisen Sie ohne Mitteilung nicht an, ist der gesamte Veranstaltungspreis fällig.

Programmänderungen vorbehalten.

REFERENT

Joachim Schulz, Jahrgang 1951, ist Dipl. Wirtschaftsingenieur mit Spezialisierung Informatik. Seit 2011 bietet er lebenspraktische EDV- und Multi-Mediakurse speziell für Seniorinnen und Senioren an. Gerade heute ist dieses Wissen oft ein großer Vorteil. Bargeldlose Geschäfte sowie das Online-banking werden immer mehr zum Muss. Sein Motto: Computer und Handy sind „zeitlos“, also für nahezu jedes Alter geeignet.

UNSER PROGRAMM



Titelillustration:

Künstliche Intelligenz. iStock-Fotografie-ID: 2193452778

Akademie Sankelmark

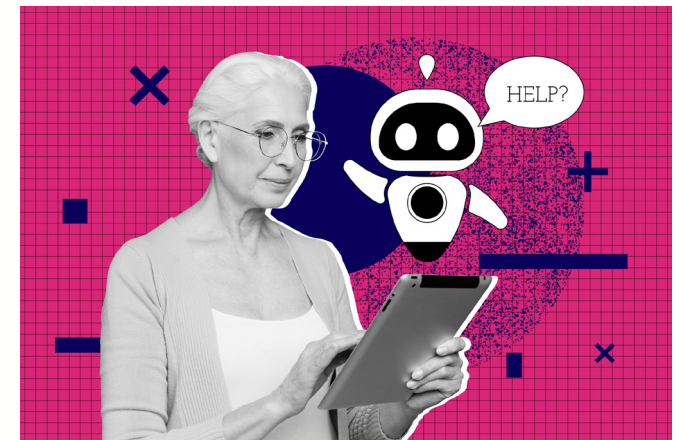
AKADEMIEZENTRUM SANKELMARK

Akademieweg 6, 24988 Oeversee, Deutschland

Telefon 04630-550

www.sankelmark.de, akademie@sankelmark.de

Künstliche Intelligenz (KI) im Alltag Einführungskurs



Seminar

Montag, 20. April bis

Mittwoch, 22. April 2026

PROGRAMM

Montag, 20. April 2026

18.00 Abendessen

19.00 Begrüßung und Einführung, Vorstellung der Teilnehmenden

Joachim Schulz, Flensburg

19.15 Welche Möglichkeiten habe ich heute, um die künstliche Intelligenz auch privat zu nutzen?

anschl. Nach(t)gespräche in der Seebar

Dienstag, 21. April 2026

7.30 Frühstück

9.00 Prüfung der Geräte auf Verwendung von KI-Modellen

- iPhone muss mit Google verbunden sein, um über App-Store Programme zu installieren
- Android muss ein aktives Google-Konto haben, um über Play-Store Programme zu übernehmen
- Gleiches gilt für Tablets und Laptops

10.30 Tee, Kaffee und Erfrischungen

11.00 Hauptfunktionen von Google Gemini:

- Multimodaler Chatbot
- Gemini kann Text, Sprache, Bilder und andere Medien verarbeiten und darauf reagieren.
- Sprachmodell: Gemini kann Texte generieren, übersetzen, zusammenfassen und Fragen beantworten.
- Mobile App: Die Gemini App ist auf Android- und Apple-Geräten verfügbar und ermöglicht den Zugriff auf Gemini direkt von unterwegs.
- Web-App: Die Gemini Web-App kann in einem Webbrowser verwendet werden und bietet Zugriff auf alle Funktionen von Gemini, gemini.google.com.
- Übernahme aller Daten aus Gemini in verschiedene Speichermedien

12.30 Mittagessen

14.30 ChatGPT Vorstellung (I)

- Fragen beantworten (Wissen, Allgemeinbildung, Technik usw.)
- Texte schreiben (Briefe, Aufsätze, Geschichten, Gedichte usw.)
- Sachverhalte erklären (z. B. wissenschaftliche Konzepte oder Matheaufgaben)
- Beispiele zur Umsetzung am eigenen Gerät üben

16.00 Tee, Kaffee und Kuchen

16.30 ChatGPT Vorstellung (II)

- Bearbeitung von Bildern mit eigenen Beispielen
- Erarbeitung von Karikaturen und Zeichnungen
- Erkennung von Bildern aus eigener Galerie oder Web-Seiten

18.00 Abendessen

19.00 Gegenüberstellung von ChatGPT und Gemini

- Wir definieren in Teamarbeit Fragestellungen für KI-Anwendungen
- Beide KI-Programme vergleichen und beurteilen wir.

Mittwoch, 22. April 2026

7.30 Frühstück

9.00 KI-Programme im Vergleich

▪ Was kann Copilot?

- Fragen beantworten (Wie ändere ich den Energiesparmodus? etc.)
- Einstellungen anpassen
- Inhalte zusammenfassen
- Texte oder E-Mails schreiben
- Internetrecherchen durchführen
- Programme starten oder Systembefehle ausführen

- **Perplexity** ist ein KI-basiertes Such- und Antwortsystem, das ähnlich wie Google oder ChatGPT funktioniert.

- Diese weiteren Anwendungen sind in der Regel kostenpflichtig.

10.30 Tee, Kaffee und Erfrischungen

11.00 Fazit und Fragen

- KI beherrscht bereits unsere normale Apple- oder Google-Software, wie Suchmaschinen, Ebay, Magenta usw.
- Beispiele werden die „Einbindung“ von KI im täglichen Ablauf erläutern.
- Wir prüfen die Gefahr von falschen Ergebnissen und zeigen eine Kontrolle, die uns im Umgang mit KI sicher macht.
- Fragen zu den verschiedenen Modellen

12.30 Mittagessen

anschl. Abreise

HINWEIS

Bitte bringen Sie Ihr betriebsbereites Smartphone oder Tablet (Android oder iPhone) mit Ladekabel mit. Um eine individuelle Betreuung gewährleisten zu können, ist die **Teilnehmendenzahl auf ca. zehn Personen beschränkt**

Die Nutzung der künstlichen Intelligenz am eigenen Rechner setzt folgendes voraus:

- für Google Gemini ein Google-Konto mit Gmail-Adresse
- für ChatGPT entweder ein Apple-Konto oder Google-Konto.

Für beide Zugänge werden das Google-Kennwort oder die Apple-ID (Kennwort) benötigt.

Es ist von Vorteil, aber nicht Voraussetzung, sich mit dem Playstore (Android) oder AppStore (IOS) auszukennen.